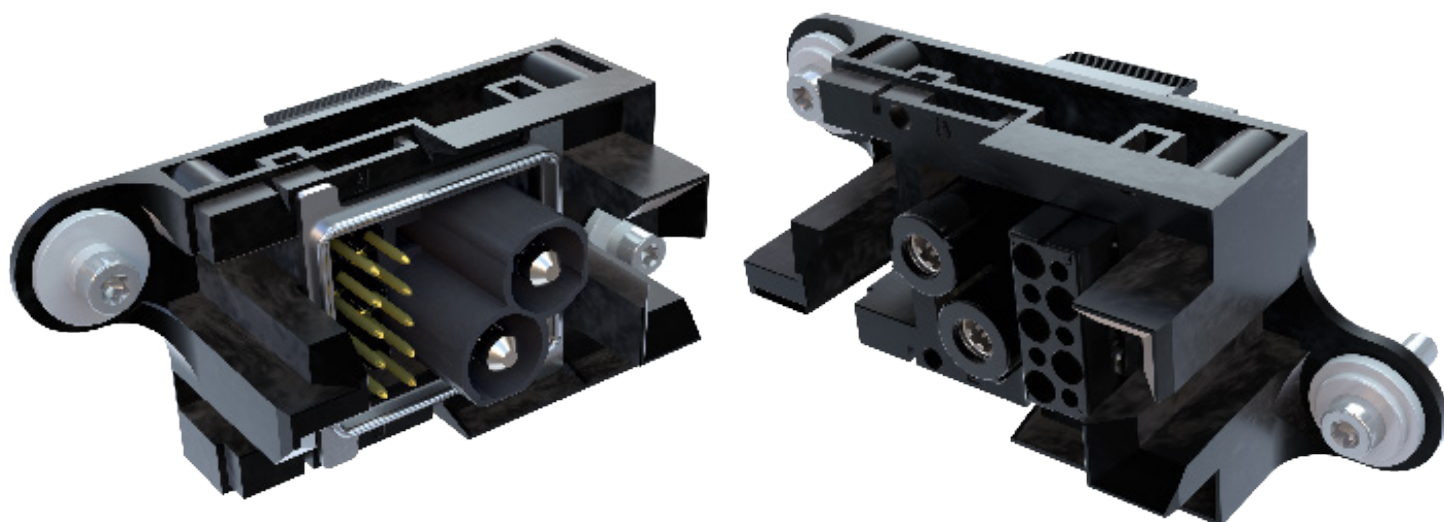


# energy|mate®



## Vorteile

- Bis zu +/- 10 mm Toleranzausgleich für blindes Stecken möglich
- IP20 oder IP68 / IP69K im gesteckten Zustand (fixer Einbau – Floating auf Anfrage)
- Bis 325A / 1000V
- Möglichkeit weiterer Leistungs- oder Signalkontakte sowie HVIL durch den Einsatz des modularen Systems

## Anwendung

- „Blindes Stecken“
- Energiespeicher
- Batterieanschlüsse
- Schaltschrank
- Maschinenbau

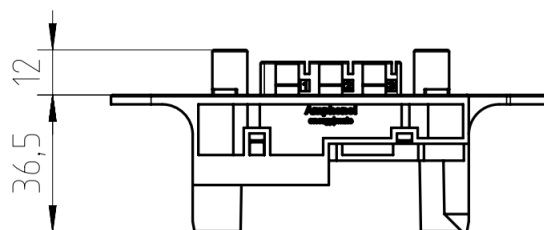
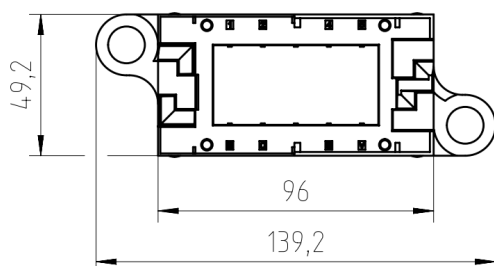
## Modularer Steckverbinder mit bis zu +/- 10mm Toleranzausgleich

Nutzen Sie die große Bandbreite unserer heavy|mate M Module und kombinieren Sie diese mit energy|mate Rahmen für Anwendungen, die blindes Stecken erfordern. Zur Auswahl stehen Ihnen neben Hochstrom - (bis zu 95mm<sup>2</sup>/325A) und Signalmodulen (bis zu 20 Kontakte je Modul) auch RJ45-, Pneumatik-, LWL- oder Quintaxmodule. Gerne stellen wir Ihnen eine Übersicht möglicher Lösungen für Ihr Projekt zusammen.

### Typische Anwendungsfälle inklusive Stückliste

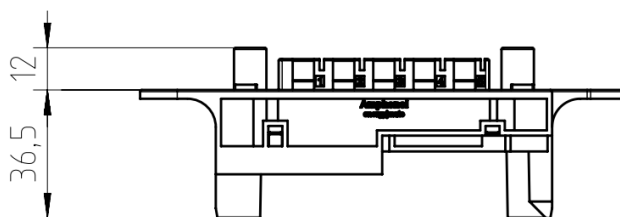
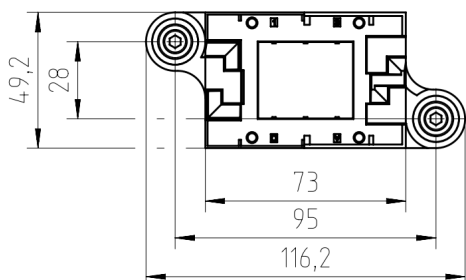
2x50mm<sup>2</sup> + 10x0,5mm<sup>2</sup> - z.B. Energiespeichersysteme:

Stiftseite	Buchsenseite	Menge pro Set	Beschreibung
C146 N05 002 G8	C146 N05 004 G8	1	energy mate Rahmen für 5 Module
C146 A01 001 E8	C146 B01 004 E8	2	Power Modul 1x50mm <sup>2</sup>
N01 100 6001 001	N02 100 6121 002	2	Power Kontakt 1x50mm <sup>2</sup>
C146 A10 001 E8	C146 B10 001 E8	1	Signal Modul 10x0,5mm <sup>2</sup>
VN01 016 0025 2C	VN02 016 0025 2C	0,1	Beutel mit 100 Signal Kontakte für 0,5mm <sup>2</sup>



2x25mm<sup>2</sup> + HVIL - z.B. Fahrerlose Transportsysteme in der Intralogistik:

Stiftseite	Buchsenseite	Menge pro Set	Beschreibung
C146 N03 004 G8	C146 N03 002 G8	1	energy mate Rahmen für 3 Module
C146 A02 001 E8	C146 B02 001 E8	1	Power Modul 2x25mm <sup>2</sup>
N01 060 0004 1	N02 060 6114 001	2	Power Kontakt 25mm <sup>2</sup>
C146 D10 811 E8	C146 C10 001 G8	1	HVIL Modul
VN01 016 0002 1	VN02 016 0002 1	0,02	Beutel mit 100 Signal Kontakte für 0,5-1,5mm <sup>2</sup>



## Technische Eigenschaften

Klimatische Eigenschaften	Standard	Wert
Klimakategorie	IEC 60068-1	40 / 125 / 21
Höchsttemperatur	IEC 60512-11-9	+125°C
Niedrigsttemperatur	IEC 60512-11-10	-40°C
Mechanische Eigenschaften	Standard	Wert
Mechanische Bedienung	IEC 60512-9-1	≥ 500 mating cycles
Material	Standard	Wert
Modulrahmen		PA-GF
Brennbarkeit	UL 94	V-0
Schwimmende Scheiben		steel Ni-plated
MS Schrauben		steel ZN-plated
Dichtungen		NBR

Frontmontage: Fixer und schwimmender Einbau möglich.

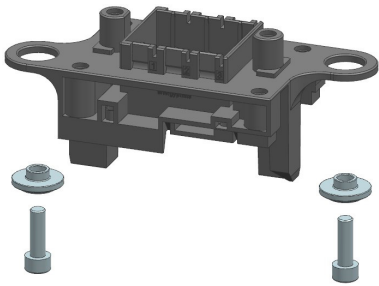
Rückwandmontage: fixer Einbau möglich. Toleranzausgleich über die Applikation.

Alle Module heavymate M verwendbar (siehe Katalog heavymate):

<https://www.amphenol-industrial.de/de/amph/download/viewFile/MjQ=>

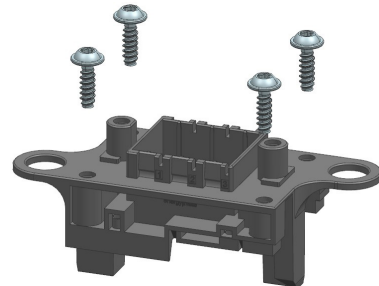
Katalognummer	Modulsteckplätze	Montage	Schutzgrad	Stift/Buchse
C146 N03 002 G8	3	Front	IP20	S + B
C146 N03 004 G8	3	Rück	IP20	S + B
C146 N13 002 G8	3	Front	IP68 / IP69K	S
C146 N13 004 G8	3	Rück	IP68 / IP69K	S
C146 N23 002 G8	3	Front	IP68 / IP69K	B
C146 N23 004 G8	3	Rück	IP68 / IP69K	B
C146 N05 002 G8	5	Front	IP20	S + B
C146 N05 004 G8	5	Rück	IP20	S + B
C146 N15 002 G8	5	Front	IP68 / IP69K	S
C146 N15 004 G8	5	Rück	IP68 / IP69K	S
C146 N25 002 G8	5	Front	IP68 / IP69K	B
C146 N25 004 G8	5	Rück	IP68 / IP69K	B

## Technische Eigenschaften



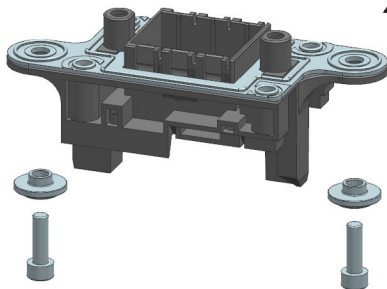
**C146 N03 002 G8**

ungeschützt mit fester/schwimmender Montage



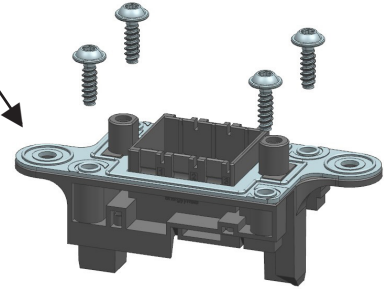
**C146 N03 004 G8**

ungeschützt mit fester Montage



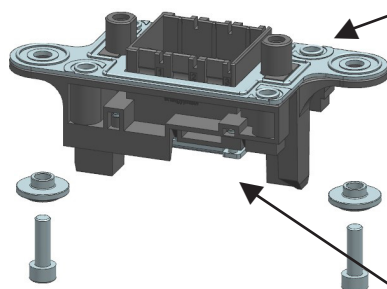
**C146 N13 002 G8**

für Dichtheit im gesteckten Zustand mit fester Montage



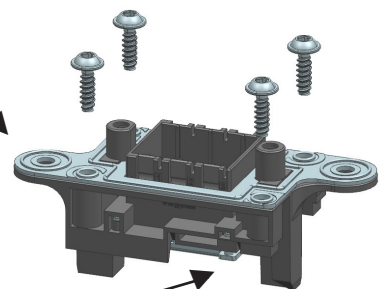
**C146 N13 004 G8**

Flachdichtung



**C146 N23 002 G8**

für Dichtheit im gesteckten Zustand mit fester Montage (Gegenstecker)



**C146 N23 004 G8**

Flachdichtung

Profildichtung