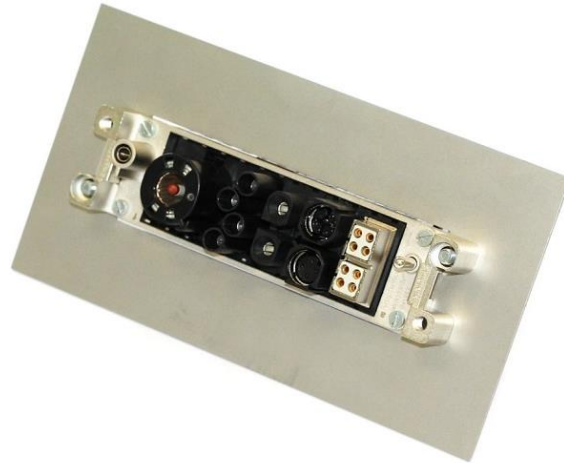


heavy | mate C146F 2xM12 Modul



Details

- Kodierungen:
 - D-kodiert (4-Pol) geschirmt – CAT5
 - X-kodiert (4x2-Pol) geschirmt – CAT7
- Steckzyklen: min. 100
- Alle Materialien nach EN 45545: R22/R23 – HL3



Vorteile:

- Plug & Play - keine Konfektionierung in der Endmontage notwendig
- 2 Gigabit Schnittstellen in einem Modul
- Mit Leistungskontakten bis 325A und Signalkontakten kombinierbar

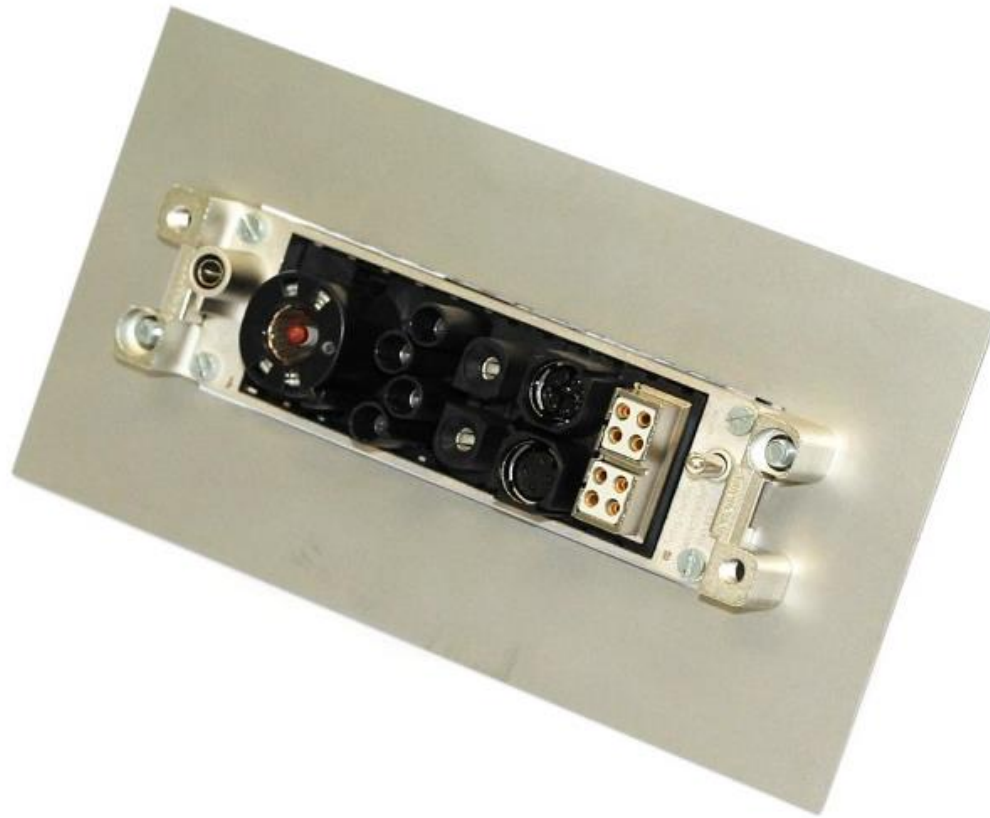
Einsatzgebiete:

- Bahntechnik
- Digitalisierung im Maschinenbau



Eingebauter Zustand

- Eingebaut im Modulrahmen heavy|mate F



Aufnahmemodule:

- Aufnahmemodule



Aufnahmemodul Stiftseite



Aufnahmemodul Buchsenseite

Leitungen

- X-Kodierung und D-Kodierung



Leitung Stiftseite



Leitung Buchsenseite

Zusammenbau

- Unterbringung von bis zu zwei Leitungen in einem Modulsteckplatz durch einfache Montage (Einrasten)



Stiftseite



Buchsenseite