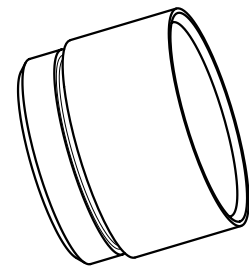


Copying of this document and giving it to others and the use or communication of the contents thereof, are forbidden without express authority. Offenders are liable to the payment of damages. All rights are reserved in the event of the grant of a patent or the registration of the utility model or design.

Weitergabe sowie Vervielfältigung dieser Unterlage, Verwertung und Mitteilung ihres Inhalts nicht gestattet, soweit nicht ausdrücklich zugestanden. Zuwiderhandlungen verpflichten zu Schadensersatz. Alle Rechte für den Fall der Patenterteilung oder Gebrauchsmuster-Eintragung vorbehalten.

Zusammenstellung auf M-N 16 OXX 0010 1 - SA Index 01
 Complete drawing see M-N 16 OXX 0010 1 - SA Index 01



N 16 029 0010	01	200700658	16.08.07	MK	Pg 29	8	16,5	∅32	Pg29	∅39
N 16 021 0010	01	200700658	16.08.07	MK	Pg 21	7	15	∅24	Pg21	∅30
N 16 016 0010	01	200700658	16.08.07	MK	Pg 16	6,5	13,5	∅18,5	Pg16	∅24
N 16 013 0010	01	200700658	16.08.07	MK	Pg 13,5	6,5	12,5	∅17	Pg13,5	∅22
N 16 011 0010	01	200700658	16.08.07	MK	Pg 11	6	11	∅15	Pg11	∅20
Typ Nr. type no.	Index index	Änderung modification	Datum date	Name name	FG	L1	L2	d1	MG	D4

Masse (errechnet)/Calc WT: 9		Zul. Abw./Tolerances:		Maßstab/Scale 1:1		A4			
Prüfmaß/Testdimension		DIN/ISO 13715		CUSTOMER DRAWING					
Teileindex Partindexnumber									
Index siehe Tabelle Index see table		07	Datum/Date	Name		Zwischenstutzen Pg Stud Pg			
		Gez.	16.08.	Kassner					
		Drawn							
		Gepr.							
		Checked				M N 16 OXX 0010 - TA			
16.08.	MK	Amphenol-Tuchel Electronics GmbH				Blatt/Sheet 1 1 Bl.			
Datum/Date	Name					Ers. f./Replacement for:			