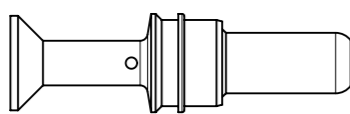
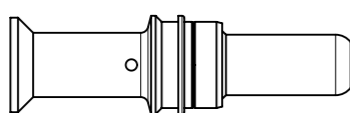
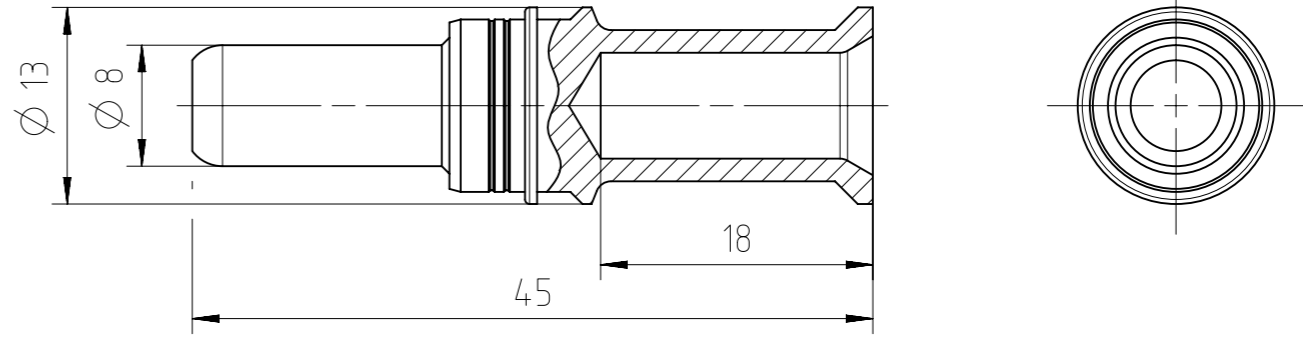
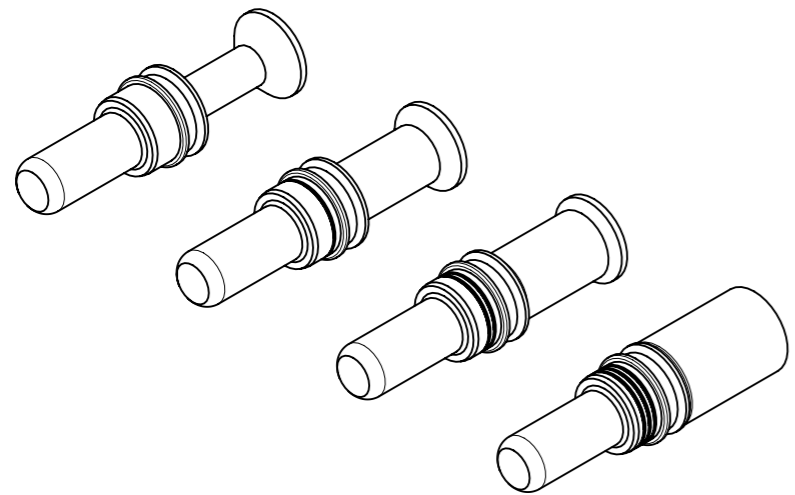


Copying of this document and giving it to others and the use or communication of the contents thereof, are forbidden without express authority. Offenders are liable to the payment of damages. All rights are reserved in the event of the grant of a patent or the registration of the utility model or design.  
 Weitergabe sowie Vervielfältigung dieser Unterlage, Verwertung und Mitteilung ihres Inhalts nicht gestattet, soweit nicht ausdrücklich zugestanden. Zuwiderhandlungen verpflichten zu Schadensersatz. Alle Rechte für den Fall der Patenterteilung oder Gebrauchsmuster-Eintragung vorbehalten.

Teilenummer <i>part number</i>	Anschluss- querschnitt <i>terminal cross-section</i>	AWG <i>AWG</i>	Kennzeichnung <i>marking</i>	Crimpzange <i>crimp tool</i>	Crimpbacken <i>crimping dies</i>	Einstelldorn <i>setting gauge</i>
N 01 080 0003 1 	10 mm <sup>2</sup>	8	keine Rille <i>no groove</i>	TB 0002	-	∅ 2,8 mm
N 01 080 0004 1 	16 mm <sup>2</sup>	6	eine Rille <i>one groove</i>	EK 12042 (Klauke) oder / or AHPW 400C (Neko)	TE 0600 062	-
N 01 080 0005 1 	25 mm <sup>2</sup>	4	zwei Rillen <i>two grooves</i>		TE 0600 042	-
N 01 080 0006 1 	35 mm <sup>2</sup>	2	drei Rillen <i>three grooves</i>		TE 0600 022	-

Steckzyklen / *mating cycles* : ≥500  
 Material / *material*: CuZn  
 Oberflächenbeschichtung / *surface plating*: Ag (silver)  
 Abisolierlänge / *stripping length*: 18 mm  
 Litzentyp / *stranded wire type*: class 5 acc. to EN 60228



Gewicht (errechnet) / <i>Calc WT</i> : 19,9 g		Zul. Abw. / <i>Tolerances</i> : ISO 2768-mH		Maßstab / <i>Scale</i> : 2:1 (1:1)		A3	
Prüfmaß / <i>Testdimension</i>		DIN / ISO 13715		CUSTOMER DRAWING			
Teileindex / <i>Partindexnumber</i> :		Gez. / <i>Drawn</i> : 22.01.2016 PWÖLFFLE					
Bagatelle / <i>change</i> :		Status / <i>Released</i>		Stiftkontakt 10mm <sup>2</sup> <i>pin contacts 8 mm</i>			
		Gepr. / <i>Checked</i> : 03.11.2022 MBERTSCH					
03	202000311	02.11.2022	PWÖLF	<b>Amphenol Tuchel Industrial GmbH</b>		M N 01 080 000X 1	
02	202000311	05.08.2020	PWÖLF				
01	201600001	22.01.2016	PWÖLF				
Index	Änderung / <i>Description</i>	Datum / <i>Date</i>	Name	Ers. f. / <i>Replacement for</i> :		Blatt / <i>Sheet</i> : 1 Bl.	